

LEGENDA

CORPI IDRICI SUPERFICIALI

Impatti

- Assente
- Basso
- Medio
- Elevato
- Molto elevato

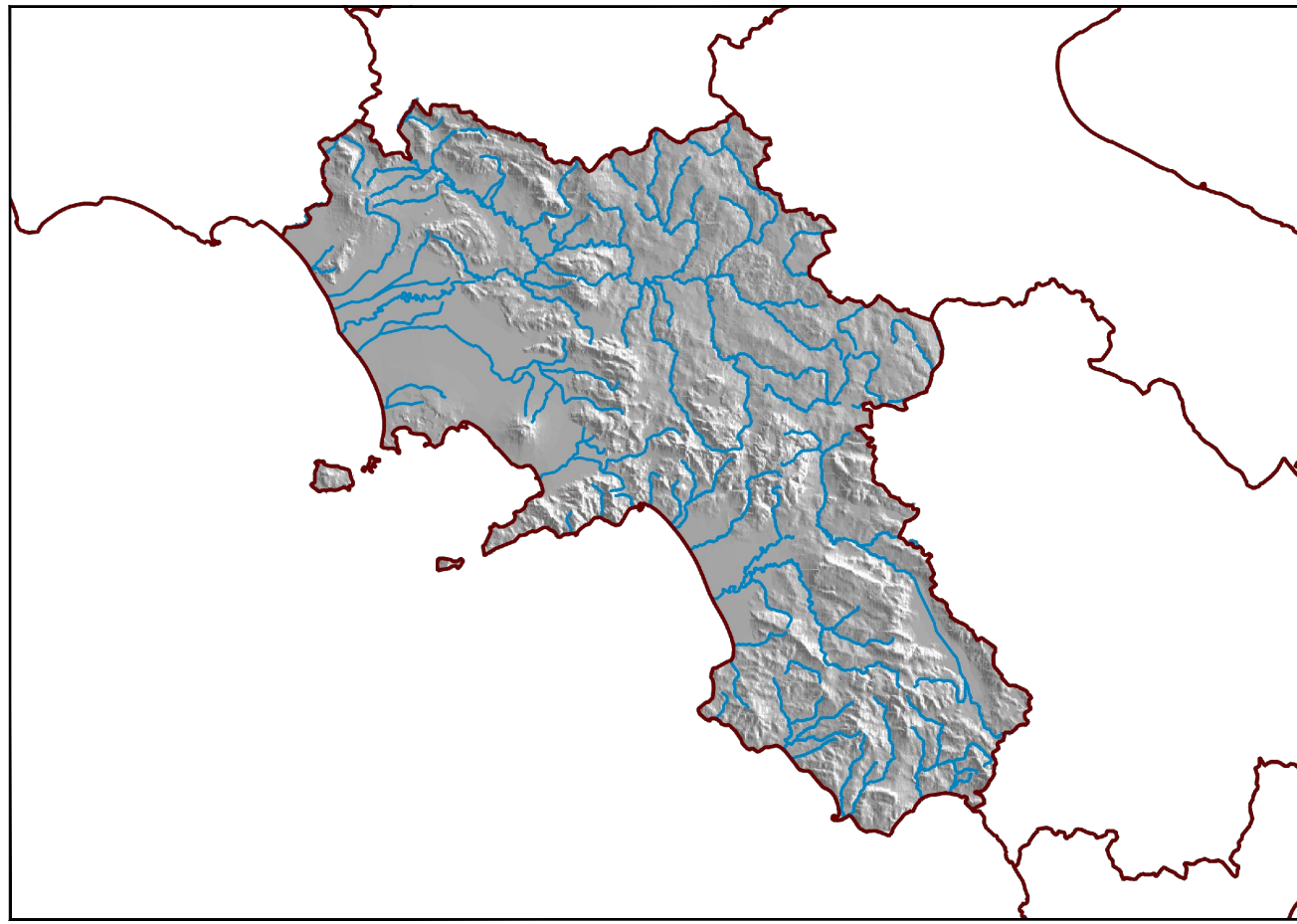
Corsi d'acqua (Stato ecologico 2015-2017)

- N.D.
- N.D.: Effimero/Episodico
- Elevato
- Buono
- Sufficiente
- Cattivo
- Pessimo
- In avvio di monitoraggio 2019



Direzione Generale per la Difesa del Suolo e l'Ecosistema
DG 50 06 00

UOD 50 06 08 Tutela delle acque - Contratti di fiume



PIANO DI TUTELA DELLE ACQUE

art. 121 del D.Lgs 152/2006
(Aggiornamento 2019)

Convenzione Regione Campania - Sogesid S.p.A. (Rep. n. 13360 del 26/03/2009) / P.O. del 27/05/2017

SOGESID SPA
RISERVA VERDE ORIENTE

Direttore Tecnico
Ing. Carlo Messina

Project Manager
Dott.ssa Daria Rizzo

Gruppo di lavoro

Dott. Ferdinando D'Angerio
Ing. Giovanni D'Enico
Geol. Antonio Gallo
Arch. Giovanni Palmieri
Arch. Vincenzo Pucca
Ing. Clementina Vellecco

DIREZIONE GENERALE PER LA DIFESA
DEL SUOLO E L'ECOSISTEMA 50.06.00

Direttore

Geol. Michele Palmieri

Gruppo di lavoro

Geol. Gerardo Lombardi
(foto prot. n. 504033 del 3 luglio 2017)
Geol. Federico Balibonchi

Titolo Elaborato	Codice Elaborato	Rev.	Data:
Corpi idrici superficiali interni: Analisi degli impatti - Stato ecologico 2015-2017	PTA_TAV_17/B	2	Agosto 2020
Tipo elaborato: Tavola		Scala	1: 250.000